

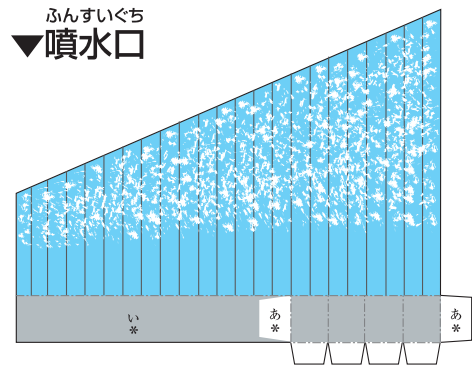
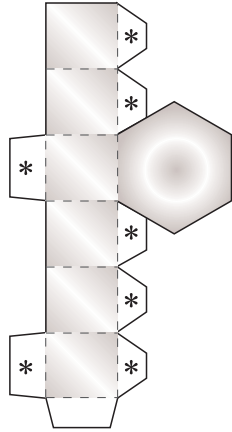
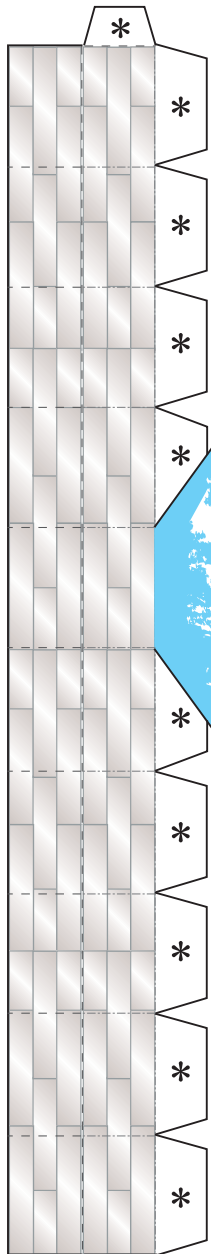
ふんすい

A1 噴水

やま お
山 折り -----
たに お
谷 折り -----
のり つけ *

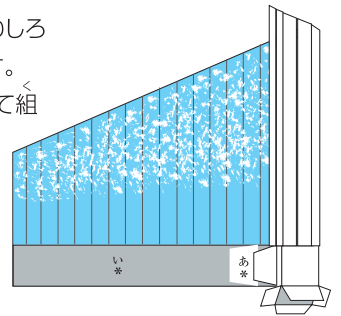
むずかしさ
★★★

かんせいしゃしん
完成写真

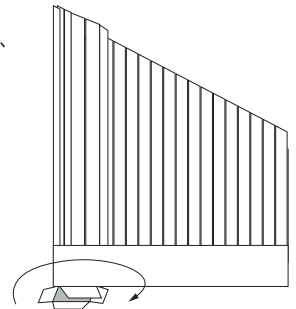


■ 噴水口の組み立て方

ふんすいぐち き
噴水口を切りぬいたら、のりしろ
「あ」の部分をはりつけます。
（色のついた方を内側にして組
み立てていきます。）



「あ」の部分をはりつけたら、
「い」の部分にのりをつけ、
内側に巻きつけながら、
はりつけてください。



のりが乾いたら、水の部分に
丸みをつけて、噴水らしく
形を整えてください。

